

Conecta
ADELIA

Plan de Asesoramiento

Descubriendo la IA. Conceptos básicos y aplicaciones cotidianas

Módulo 1

LA IA en nuestra vida cotidiana



**Adel
Sierra
Norte**
GUADALAJARA

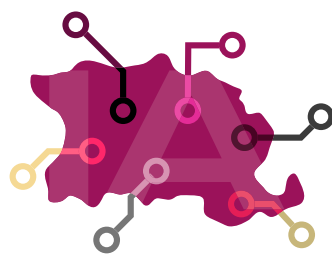
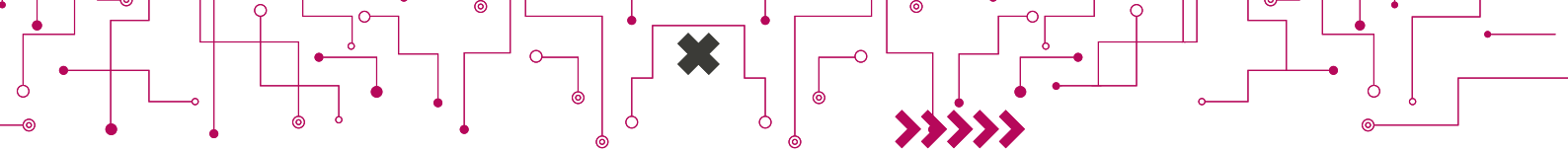
¡Tan cerca!



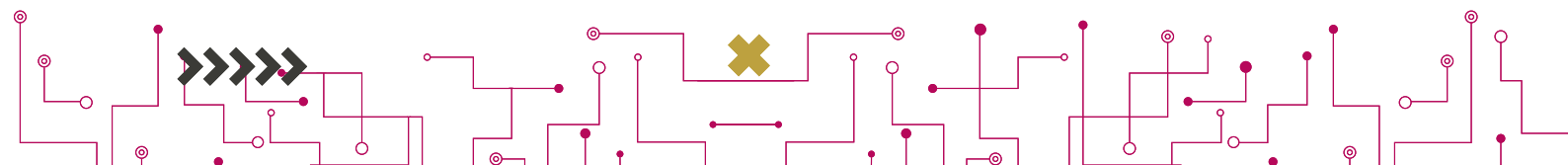
Cofinanciado por
la Unión Europea




Castilla-La Mancha



Conecta **ADEL Sierra Norte_IA**
La Plataforma de Asesoramiento en Inteligencia Artificial
de la **Sierra Norte de Guadalajara**



Introducción

La inteligencia artificial (IA) puede parecer algo lejano o difícil de entender, pero en realidad está más cerca de lo que creemos y ya forma parte de nuestro día a día.

Desde el gps que usas para desplazarte por carretera hasta las sugerencias que recibes para comprar productos cuando usas tus redes sociales o las series que te recomienda tu televisión inteligente; la IA está presente sin que lo notes.

En este módulo, aprenderás de forma muy sencilla qué es la IA y cómo ya, sin darte cuenta, la estás utilizando en tus actividades diarias en tu pueblo y en tu comarca.

¡Adelante!

Contenido principal

Qué es la IA

La inteligencia artificial es una tecnología que permite a las máquinas realizar tareas que normalmente hacemos las personas, como escribir, buscar información o dar sugerencias.

No es algo complicado ni exclusivo de personas expertas: es como un ayudante digital que sigue tus instrucciones para hacer tu vida más fácil y ayudarte en tus tareas.

Puedes usar la IA para buscar información útil para tu empresa o tu organización, para aprender a hacer cosas nuevas, o incluso, puede ayudarte a vender mejor tus productos, organizar tus tareas o a dar a conocer tus servicios a todo el mundo de forma fácil.

El mundo de la agricultura, del turismo rural, de los servicios y del comercio se pueden beneficiar de forma fácil e increíble de lo que puede ofrecer la Inteligencia Artificial.

El objetivo de este programa de asesoramiento es que descubras todo el abanico de posibilidades que ofrece la Inteligencia Artificial, veas cuáles son las más útiles para ti y empieces a utilizarlas en tu día a día.



Módulo 1 **LA IA en nuestra vida cotidiana**

Cómo está ya la IA presente en nuestra vida cotidiana

La IA está integrada en muchas actividades que realizamos en la Comarca de la Sierra Norte de Guadalajara, desde las actividades de turismo rural, el pequeño comercio, las actividades de ocio, la industria agroalimentaria o la fabricación de muebles, sin que muchas veces lo notemos.

Cuando usas tu móvil para buscar información sobre el Museo de las Minas de Hien-laencina, por ejemplo, y te aparece información y fotos, eso es IA organizando los datos.

Si escribes un mensaje en WhatsApp a un cliente sobre tus productos y el móvil te sugiere las siguientes palabras a añadir al mensaje para que no tengas que escribirlas, es la IA ayudándote a comunicarte.

Al pedirle a un asistente de voz que te recomiende un restaurante de la zona, también estás usando IA.

Todas estas son tareas en las que interviene la IA. ¿Ves como está mucho más presente de lo que creemos?

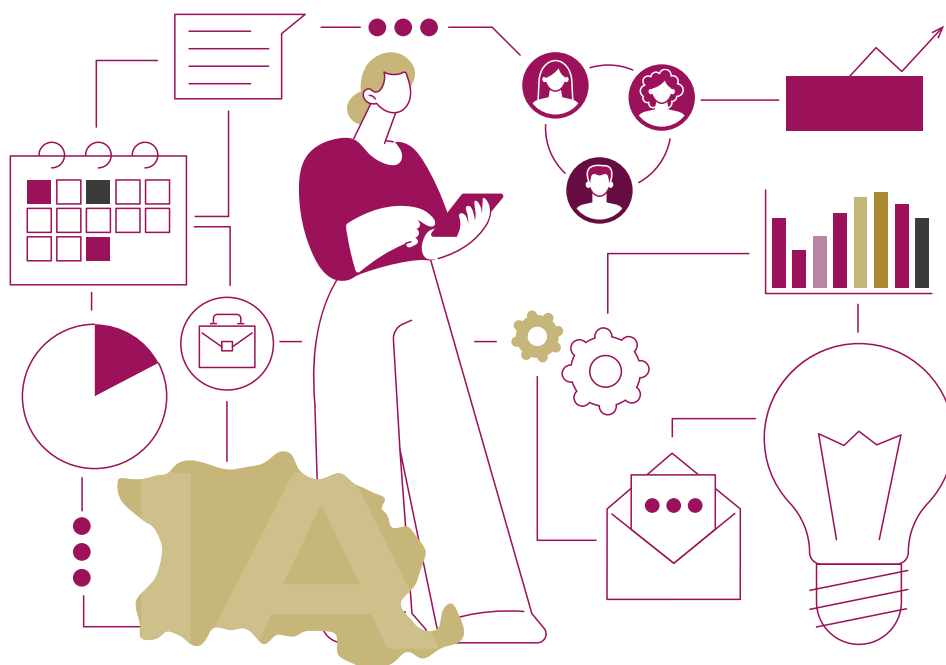
Resumen del módulo

En este módulo descubrimos qué es la inteligencia artificial y cómo ya está presente en nuestra vida cotidiana en la Comarca de la Sierra Norte de Guadalajara.

Aprendimos que la IA es una tecnología que nos ayuda en tareas como buscar información, comunicarnos o planificar en cualquier actividad.

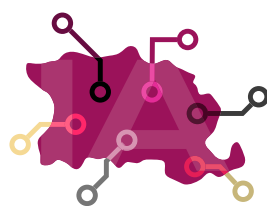
Ahora, desarrolla el ejercicio práctico para terminar de adquirir las competencias asociadas a este módulo.

Módulo 1 **LA IA en nuestra vida cotidiana**



Conecta **ADELIA**

La Plataforma de Asesoramiento en Inteligencia Artificial de la **Sierra Norte de Guadalajara**



Conecta **ADEL Sierra Norte_IA**
La Plataforma de Asesoramiento en Inteligencia Artificial
de la **Sierra Norte de Guadalajara**

Plan de Asesoramiento

Descubriendo la IA. Conceptos básicos y aplicaciones cotidianas

Módulo 1 **LA IA en nuestra vida cotidiana**



**Adel
Sierra
Norte**
GUADALAJARA

¡Tan cerca!



Cofinanciado por
la Unión Europea




Castilla-La Mancha